

HEAPA

Hospital Estadual de Aparecida de Goiânia

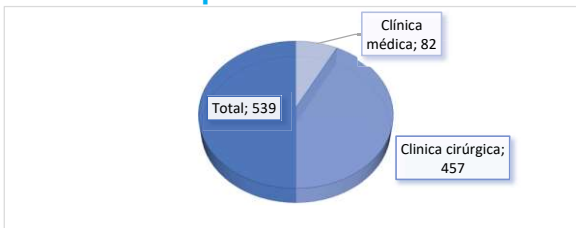
O Hospital de Estadual de Aparecida de Goiânia Cairo Louzada - HEAPA foi fundado em 2006, de natureza pública, que atende pacientes referenciados dos SUS. O principal objetivo é proporcionar atendimento humanizado de urgência/emergência em trauma ortopédica e cirurgia geral da região centro-sul.

Atualmente a gestão do HEAPA é realizada pelo IGH, por meio do 7º Termo Aditivo ao Contrato de Gestão 096/2016 - SES/GO, celebrado com o Estado de Goiás, com vigência até o dia 24 de maio de 2022, pelas disposições da Lei Estadual nº 15.503/205 e suas alterações.

Estrutura Física

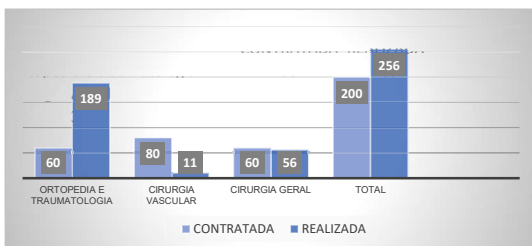
NUMERO DE LEITOS/ POSTOS	
ENFERMARIA CIRÚRGICA	47
ENFERMARIA CLÍNICA	24
OBSERVAÇÃO	14
UTI ADULTO	10
TOTAL	102
SALAS CIRÚRGICAS	04
LEITO DIA	07
RPA	05

Saída Hospitalar Por Especialidade



A meta de saídas hospitalares do Hospital Estadual de Aparecida de Goiânia, em junho de 2022, é de 527 saídas e foram realizadas 539 saídas.

CIRURGIAS PROGRAMADAS



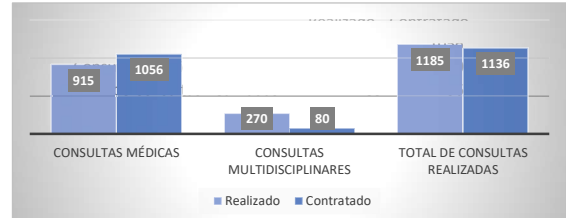
Foram realizadas no mês de junho 256 cirurgias programadas, frente as 200 contratadas.

Atendimento de Urgência e Emergência



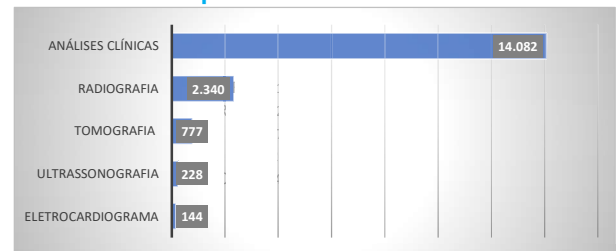
Foram realizados em junho de 2022, o total de 1.781 atendimentos de urgência e emergência.

Atendimento Ambulatorial



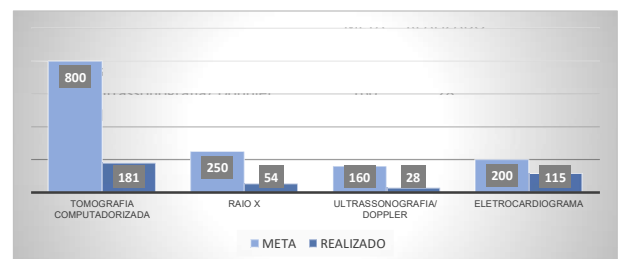
A meta de atendimento Ambulatorial é de 1.136 atendimentos por mês, e a quantidade de atendimentos realizados foram 1.185.

Serviço de Apoio Diagnóstico e Terapêutico Interno - SADT



Foram realizados cerca 17.571 serviços de apoio diagnóstico e terapêutico interno.

Serviço de Apoio Diagnóstico e Terapêutico Externo - SADT



Foram realizados cerca de junho de 2022, 378 serviços de apoio diagnóstico e terapêutico externo. Destacamos que a agenda externa é disponibilizada, porém há um alto número de absenteísmo.

Laryssa Santa Cruz M. Barbosa
Instituto de Gestão e Humanização - IGH

Michel Silveira
Instituto de Gestão e Humanização - IGH
Coordenadora de Produção Assistencial