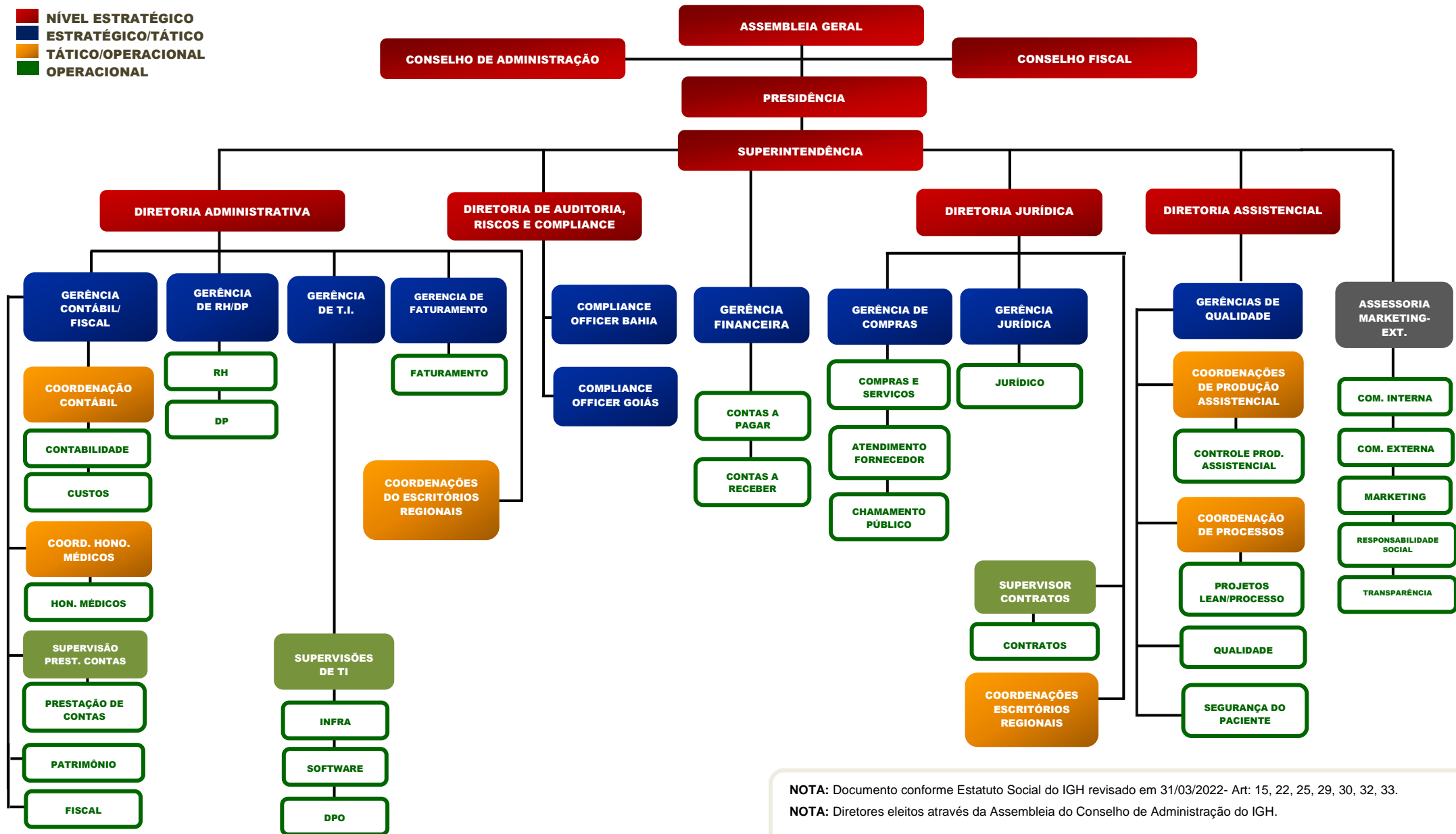


- NÍVEL ESTRATÉGICO
- ESTRATÉGICO/TÁTICO
- TÁTICO/OPERACIONAL
- OPERACIONAL



**NOTA:** Documento conforme Estatuto Social do IGH revisado em 31/03/2022- Art: 15, 22, 25, 29, 30, 32, 33.  
**NOTA:** Diretores eleitos através da Assembleia do Conselho de Administração do IGH.